

CONSILIUL JUDEȚEAN TELEORMAN
SPITALUL DE PNEUMOTIZIOLOGIE
ROȘIORI DE VEDE
INTRARE Nr. 7380
IEȘIRE
2017 11 09

ROMÂNIA

CONSILIUL JUDEȚEAN TELEORMAN
SECRETAR

Nr. 10995 din 7 octombrie 2017

RUNOS
09.11.2017
W. Lina

Către,

SPITALUL DE PNEUMOTIZIOLOGIE
ROȘIORI DE VEDE

Vă comunicăm alăturat, în copie, hotărârea (hotărârile) nr. 154
adoptată(e) de Consiliul Județean Teleorman în ședința din 04 octombrie 2017
pentru luare la cunoștință și conformare.

SECRETAR AL JUDEȚULUI,

jr. Silvia Oprescu

ROMÂNIA

CONSILIUL JUDEȚEAN TELEORMAN

HOTĂRÂRE

pentru: modificarea anexelor nr.1 și nr.2 la Hotărârea
Consiliului Județean nr.38 din 23 februarie 2016, cu
modificările ulterioare

Consiliul Județean Teleorman, întrunit în ședință ordinară, conform art.94 alin.(1) din Legea administrației publice locale nr.215/2001, republicată, cu modificările și completările ulterioare,

Având în vedere:

- expunerea de motive nr.10995 din 17 octombrie 2017 a Președintelui Consiliului Județean Teleorman;
- raportul comun de specialitate nr.10996 din 17 octombrie 2017 al Direcției coordonare instituții subordonate și al Direcției economice, buget-finanțe pentru modificarea anexelor nr.1 și nr.2 la Hotărârea Consiliului Județean nr.38 din 23 februarie 2016, cu modificările ulterioare;
- adresa nr.6712 din 18 octombrie 2017 a Spitalului de Pneumoftiziologie Roșiorii de Vede;
- nota de fundamentare nr.6711 din 18 octombrie 2017 a Spitalului de Pneumoftiziologie Roșiorii de Vede;
- raportul de avizare al Comisiei de studii și prognoze economico-sociale, buget-finanțe, pentru activități științifice, activități economice, agricultură, învățământ, sănătate, cultură, culte, sport și tineret, precum și pentru protecție socială și al Comisiei pentru administrație publică locală, juridică, apărarea ordinii publice, respectarea drepturilor și libertăților cetățenilor;
- prevederile art. 163 alin.(2), art.169. alin.(1), alin.(2) și alin.(3) lit.a), art.170 alin.(1) lit.f), art.176 și art.181 alin.(1) din Legea nr.95/2006 privind reforma în domeniul sănătății, republicată, cu modificările și completările ulterioare;
- prevederile Ordinului M.S. nr.1224/2010 privind aprobarea normativelor de personal pentru asistență medicală spitalicească, precum și pentru modificarea și completarea Ordinului nr.1778/2006 privind aprobarea normativelor de personal;
- prevederile Ordinului M.S nr.921/2006 pentru stabilirea atribuțiilor comitetului director din cadrul spitalului public;
- prevederile Ordonanței Guvernului nr.18/2009 privind organizarea și finanțarea rezidențiatului, cu modificările și completările ulterioare;

- prevederile Ordinului M.S nr.834/2011 privind aprobarea Criteriilor pentru clasificarea pe categorii a unităților și subunităților sanitare, stabilirea nivelului de salarizare pe grade pentru personalul cu funcții de conducere, precum și funcțiile care beneficiază de un număr de clase suplimentare față de salariul de bază;

- prevederile Ordinului nr.1101/2016 emis de Ministerul Sănătății, privind aprobarea Normelor de supraveghere, prevenire și limitare a infecțiilor asociate asistenței medicale în unitățile sanitare;

- prevederile Legii nr.250/2016 privind aprobarea Ordonanței de urgență a Guvernului nr.20/2016 pentru modificarea și completarea Ordonanței de urgență a Guvernului nr.57/2015 privind salarizarea personalului plătit din fonduri publice în anul 2016, prorogarea unor termene, precum și unele măsuri fiscal-bugetare și pentru modificarea și completarea unor acte normative, cu completările ulterioare;

- prevederile Ordinului M.S. nr.39/2008 privind reorganizarea ambulatoriului de specialitate al spitalului;

- prevederile Legii farmaciei nr.266/2008 republicată 2, cu modificările ulterioare și a Normelor privind înființarea, organizarea și funcționarea farmaciilor și drogheriilor;

- prevederile Ordinului nr.975/2012 privind organizarea structurii de management al calității serviciilor medicale în cadrul unităților sanitare cu paturi din rețeaua Ministerului Sănătății și a autorităților administrației publice locale;

- prevederile Legii nr.53/2003 privind Codul Muncii, republicată cu modificările și completările ulterioare;

- prevederile Legii-cadru nr.153/2017 privind salarizarea personalului plătit din fonduri publice;

- prevederile art.31 alin.(1) lit.a) și alin.(2) lit.a), art.69 alin.(1) lit.a) și alin.(2) lit.c), din Regulamentul de organizare și funcționare al Consiliului Județean Teleorman aprobat prin Hotărârea Consiliului Județean Teleorman nr.80 din 30 mai 2016;

- prevederile art.91 alin.(1) lit.a) și alin.(2) lit.c), art.104 alin.(1) lit.a) și alin.(2) lit.a) din Legea nr.215/2001, republicată, cu modificările și completările ulterioare.

În temeiul dispozițiilor art.97 din Legea administrației publice locale nr. 215/2001, republicată, cu modificările și completările ulterioare.

HOTĂRĂȘTE:

Art.I. Anexele nr.1 și nr.2 la Hotărârea Consiliului Județean Teleorman nr.38 din 23 februarie 2016, privind aprobarea organigramei și statului de funcții ale Spitalului de Pneumoftiziologie Roșiorii de Vede, cu modificările ulterioare, se modifică și se înlocuiesc cu Anexele nr.1 și nr.2 la prezenta hotărâre.

Art.II. Anexele nr.1 și nr.2 fac parte integrantă din prezenta hotărâre.

Art.III. Președintele Consiliului Județean Teleorman, prin Direcția coordonare instituții subordonate, asigură punerea în aplicare a prevederilor prezentei hotărâri.

Art.IV. Secretarul județului, prin Compartimentul Cancelarie, va comunica actul administrativ instituțiilor interesate, în termenul prevăzut de lege.

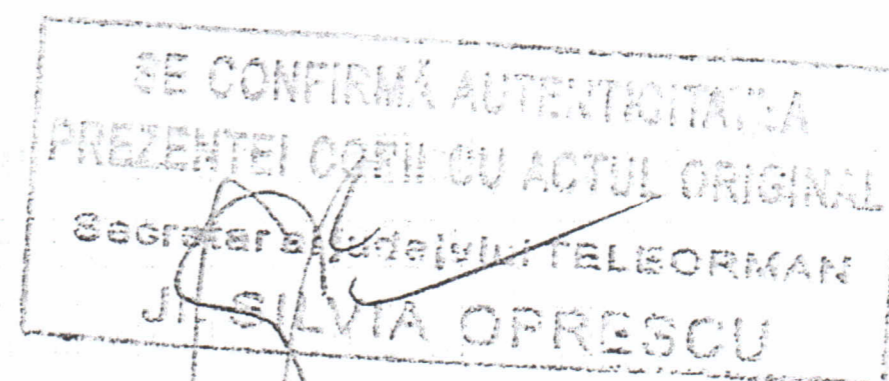


CONTRASEMNEAZĂ
SECRETAR AL JUDEȚULUI,
jr. Silvia OPRESCU

Direcția coordonare instituții subordonate
DIRECTOR EXECUTIV,
ing.Liliana MAGHERU

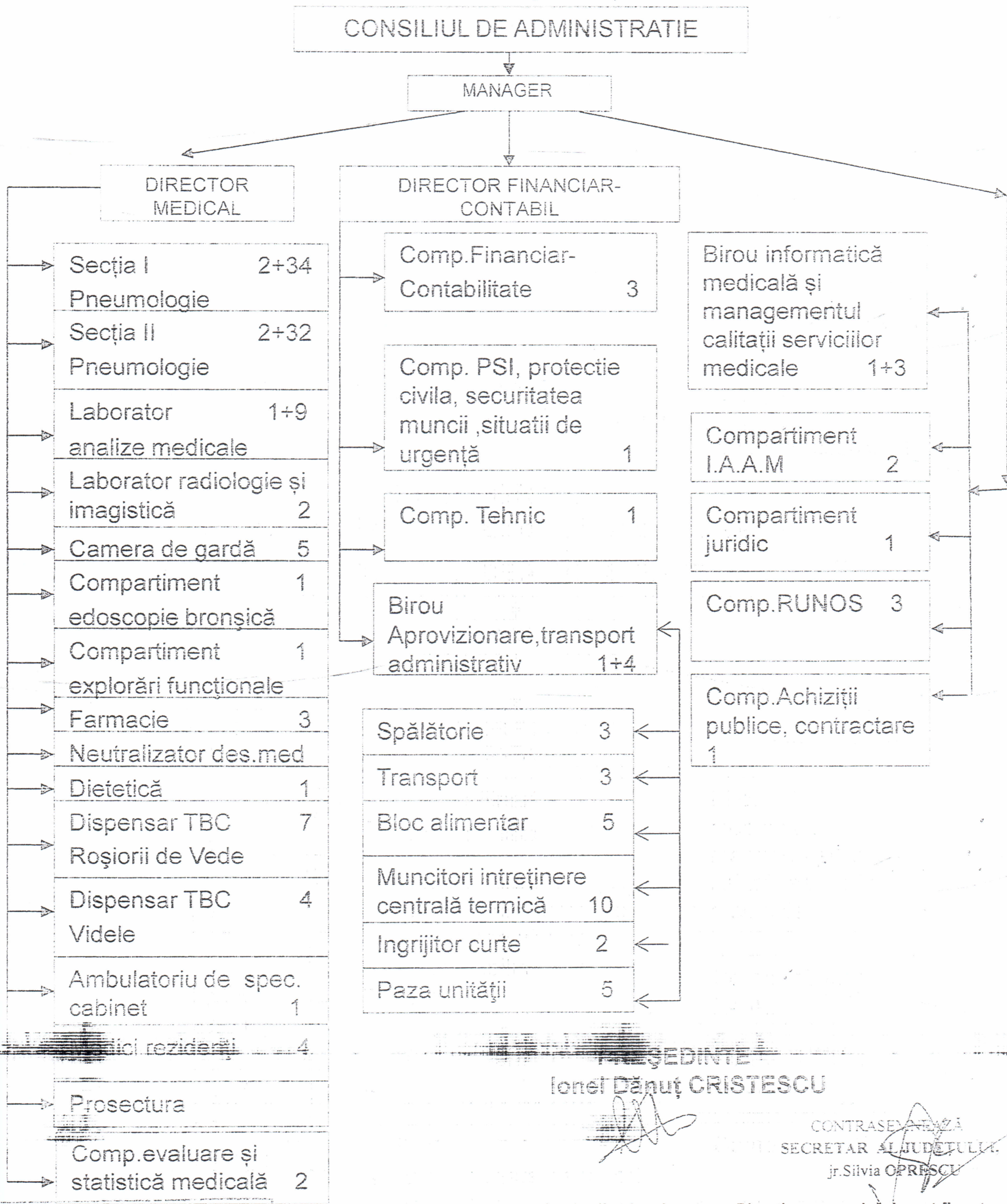
Direcția economică, buget-finanțe
DIRECTOR EXECUTIV,
ec.Valentina MELINTESCU

Direcția juridică și administrație publică locală
DIRECTOR EXECUTIV,
jr.Iuliana IONESCU



Alexandria
Nr.104 din 31 octombrie 2017

ORGANIGRAMA
Spitalului de Pneumoftiziologie Roșiorii de Vede



Ionei Dănuț CRISTESCU

CONTRASEMNEAZĂ
SECRETAR AL JUDEȚULUI
jr.Silvia OPRESCU

SE CONFIRMĂ AUTENTICITATEA
PREZENTEI COPII CU ACTUL ORIGINAL
Secretar al Județului TELEORMAN
jr. SILVIA OPRESCU

Direcția coordonare instituții subordonate
DIRECTOR EXECUTIV,
Ing.Liliana MAGHERU

Direcția economică, buget-finanțe
DIRECTOR EXECUTIV,
ec.Valentina MELINTESCU

Direcția juridică și administrație publică locală
DIRECTOR EXECUTIV,
jr.Liliana IONESCU

STAT DE FUNCȚII

Spitalul de Pneumoftiziologie Roșiorii de Vede

Nr. crt.	Denumirea funcției conform Legii 153/2017	Spec.	Nivel studii	Quantum post	Gradația
0	1	2	3	4	5
Comitet director					
1	Manager	EC	S	1/1	II
2	Director medical	PN	S	1/1	II
3	Director financiar contabil	EC	S	1/1	II
Sectia pneumologie I = 91 paturi					
4	Medic primar sef sectie	PN	S	1/1	II
5	Medic primar	PN	S	1/1	0
6	Medic specialist	PN	S	1/1	5
7	Medic specialist	PN	S	1/1	1
8	As.med.pr, sef sectie	MED	PL	1/1	5
9	As.med.pr.	MED	PL	1/1	5
10	As.med.pr	MED	PL	1/1	5
11	As.med.pr	MED	PL	1/1	5
12	As.med.pr	MED	PL	1/1	4
13	As.med.pr	MED	PL	1/1	4
14	As.med.pr	MED	PL	1/1	4
15	As.med.pr	MED	PL	1/1	4
16	As.med.pr	MED	PL	1/1	4
17	As.med.pr	MED	PL	1/1	3
18	As.med.pr	MED	PL	1/1	3
19	As.med.pr.	MED	PL	1/1	4
20	As.med.pr.	MED	PL	1/1	3
21	As.med.pr.	MED	PL	1/1	5
22	Sora med.pr.	MED	M	1/1	5
23	Infirmiera		GEN	1/1	5
24	Infirmiera		GEN	1/1	5
25	Infirmiera		GEN	1/1	5
26	Infirmiera		GEN	1/1	3
27	Infirmiera		GEN	1/1	5
28	Infirmiera debutanta		GEN	1/1	1
29	Infirmiera		GEN	1/1	2
30	Infirmiera		GEN	1/1	0
31	Infirmiera		GEN	1/1	0
32	Infirmiera		GEN	1/1	0

33	Ingrijit.curatenie		GEN	1/1	4
34	Ingrijit.curatenie		GEN	1/1	5
35	Ingrijit.curatenie		GEN	1/1	5
36	Ingrijit.curatenie		GEN	1/1	5
37	Ingrijit.curatenie		GEN	1/1	1
38	Ingrijit.curatenie		GEN	1/1	0
39	Ingrijit.curatenie		GEN	1/1	0
Sectia pneumologie II = 90 paturi					
40	Medic pr.sef sectie	PN	S	1/1	11
41	Medic primar	PN	S	1/1	5
42	Medic primar	PN	S	1/1	4
43	Medic specialist	PN	S	1/1	1
44	Medic specialist	PN	S	1/1	3
45	As.med.pr, sef sectie	MED	PL	1/1	5
46	As.med.pr.	MED	PL	1/1	4
47	As.med.pr.	MED	PL	1/1	5
48	As.med.pr.	MED	PL	1/1	4
49	As.med.pr.	MED	PL	1/1	5
50	As.med.pr.	MED	PL	1/1	4
51	As.med.pr.	MED	S	1/1	4
52	As.med.pr.	MED	PL	1/1	4
53	As.med.pr.	MED	S	1/1	5
54	As.med.pr.	MED	PL	1/1	5
55	As.med.pr.	MED	PL	1/1	3
56	As.med.pr.	MED	S	1/1	4
57	As.med.pr.	MED	PL	1/1	5
58	As.med.pr.	MED	PL	1/1	3
59	Infirmiera		GEN	1/1	5
60	Infirmiera		GEN	1/1	5
61	Infirmiera		GEN	1/1	5
62	Infirmiera		GEN	1/1	5
63	Infirmiera		GEN	1/1	2
64	Infirmiera debutanta		GEN	1/1	0
65	Infirmiera		GEN	1/1	0
66	Infirmiera		GEN	1/1	0
67	Ingrijit.curatenie		GEN	1/1	5
68	Ingrijit.curatenie		GEN	1/1	5
69	Ingrijit.curatenie		GEN	1/1	3
70	Ingrijit.curatenie		GEN	1/1	5
71	Ingrijit.curatenie		GEN	1/1	3
72	Ingrijit.curatenie		GEN	1/1	3
73	Ingrijit.curatenie		GEN	1/1	0
Camera de garda					
74	As.med.pr	MED	PL	1/1	3

75	As.med.pr	MED	PL	1/1	2
76	As.med.pr	MED	PL	1/1	1
77	Ingrijit.curatenie		GEN	1/1	0
78	Ingrijit.curatenie		GEN	1/1	0
Laborator analize medicale					
79	Sef lab.analize medic/chimist	LAB	S	1/1	11
80	Medic specialist laborator	LAB	S	1/1	3
81	Chimist pr. cu gestiune	LAB	S	1/1	5
82	Chimist pr.	LAB	S	1/1	5
83	As.lab.pr.	LAB	PL	1/1	5
84	As.lab.pr.	LAB	PL	1/1	3
85	As.lab.pr.	LAB	PL	1/1	3
86	As.lab.pr.	LAB	PL	1/1	3
87	Infirmiera		GEN	1/1	3
88	Ingrijit.curatenie		GEN	1/1	0
Laborator radiologie si imagistica					
89	As.pr.radiologie	RAD	PL	1/1	4
90	As.pr.radiologie	RAD	PL	1/1	3
Compartiment explorari functionale					
91	As.med.pr.	MED	PL	1/1	5
Compartiment endoscopie bronsica					
92	As.med.pr.	MED	PL	1/1	3
Farmacie					
93	Farmacist specialist	FARM	S	1/1	3
94	As.farm.pr	FARM	PL	1/1	5
95	As.farm.pr	FARM	PL	1/1	5
Neutralizator deseuri medicale					
Prosectura					
	Medic primar	AN.PAT	S	1/2	0
Compartiment dietetica					
96	As.med.pr.	MED	PL	1/1	3
Compartiment I.A.A.M					
97	As.med.pr.igienea	IGIE	PL	1/1	5
98	Infirmiera agent D.D.D.		GEN	1/1	5
Dispensar TBC Rosiorii de Vede					
99	Medic primar	PN	S	1	5
100	Medic primar	PN	S	1/1	3
101	As.med.pr.	MED	PL	1/1	5
102	As.med.pr.	MED	PL	1/1	5
103	As.med.pr.	MED	PL	1/1	3
104	As.pr.radiologie	RAD	PL	1/1	3
105	Ingrijit.curatenie		GEN	1/1	5
Dispensar TBC Videle					

106	Medic specialist	PN	S	1/1	5
107	As.med.pr.	MED	M	1/1	5
108	As.med.pr.	MED	PL	1/1	5
109	As.med.	MED	PL	1/1	3
Ambulatoriu integrat cu cabinete in specialitatea: cabinet pneumologie					
110	Medic primar	PN	S	1/2	0
Medici rezidenti					
111	Medic rezident an II	PN	S	1/1	0
112	Medic rezident an II	PN	S	1/1	0
113	Medic rezident an I	PN	S	1/1	0
114	Medic rezident an I	PN	S	1/1	0
Birou informatica medicala, management calitate servicii medicale					
115	Sef birou		S	1/1	0
116	Economist II	EC	S	1/1	3
117	Jurist	JR.	S	1/1	5
118	Medic specialist	MED	S	1/1	0
Compartiment evaluare si statistica medicala					
119	Statistician med.pr.	MED	M	1/1	5
120	As.med.pr.	MED	PL	1/1	3
Compartiment Financiar contabilitate					
121	Economist IA	EC	S	1/1	5
122	Economist I	EC	S	1/1	5
123	Contabil I A		M	1/1	5
Compartiment R.U.N.O.S.					
124	Economist I A	EC	S	1/1	5
125	Referent I A		M	1/1	5
126	Economist I	EC	S	1/1	5
Compartiment Juridic					
127	Consilier juridic I A	JR.	S	1/1	5
Compartiment tehnic					
128	Inginer I A		S	1/1	4
Birou Aprovizionare, transport, administrativ					
129	Sef Birou	EC	S	1/1	0
130	Economist I A		S	1/1	5
131	Merceolog IA		M	1/1	5
132	Magaziner		M	1/1	5
133	Functionar		M	1/1	5
Compartiment Achizitii publice, contractare					
134	Referent de specialitate III	EC	S	1/1	4
Compartiment PSI, protectie civila, securitatea muncii					
135	Inginer I A		S	1/1	4
Spalatorie					
136	Spalatoarea cu gestiune		GEN	1/1	5
137	Spalatoarea		GEN	1/1	5

138	Spalatoreasa		GEN	1/1	3
	Transport				
139	Muncitor III (sofer)			1/1	5
140	Muncitor III (sofer)			1/1	5
141	Muncitor III (sofer)			1/1	0
	Paza unitatii				
142	Paznic			1/1	4
143	Paznic			1/1	5
144	Paznic			1/1	4
145	Paznic			1/1	0
146	Paznic			1/1	0
	Bloc alimentar si prepararea hranei				
147	Muncitor II (bucatar)			1/1	5
148	Muncitor II (bucatar)			1/1	5
149	Muncitor II (bucatar)			1/1	4
150	Muncitor nec.I (bucatarie)			1/1	5
151	Muncitor II (bucatar)			1/1	5
	Intretinere, cladiri, reparatii				
152	Muncitor III (fochist)			1/1	5
153	Muncitor III (instalator)			1/1	5
154	Muncitor III (electrician)			1/1	5
155	Muncitor III (fochist)			1/1	5
156	Muncitor III (lacatus mecanic)			1/1	4
157	Muncitor III (fochist, inst. canal)			1/1	5
158	Muncitor III (fochist)			1/1	5
159	Muncitor III (instalator)			1/1	0
160	Muncitor IV (liftier)			1/1	0
161	Muncitor III (lacatus)			1/1	5
	Muncitori ingrijire curte				
162	Muncitor nec.I			1/1	5
163	Muncitor nec.I			1/1	5
	TOTAL			163	

PRESEDINTE,

Ionel Dănuț CRISTESCU

CONTRASEMNEAZĂ

SECRETAR AL JUDEȚULUI,

Jr. Silvia OPRESCU

DIRECTOR EXECUTIV,

Direcția coordonare instituții subordonate

ing. Liliانا MAGHERU

DIRECTOR EXECUTIV,

Direcția economică, buget-finanțe

ec. Valentina MELINTESCU

DIRECTOR EXECUTIV,

Direcția juridică și administrație publică locală

Jr. Iuliana IONESCU

SE CONFIRMA AUTENTICITATEA
PREZENTEI COPII CU ACTUL ORIGINAL
Secretarul Județului TELEORMAN
Jr. SILVIA OPRESCU